

# 多面的機能支払活動組織

## 上三吹農地・水保全管理 活動組織

北杜市武川町  
上三吹地区

# 北杜市武川町上三吹地区概要

世帯数：80世帯

人口：142名

主な農産物：水稻

# 上三吹農地・水保全管理活動組織組 概要

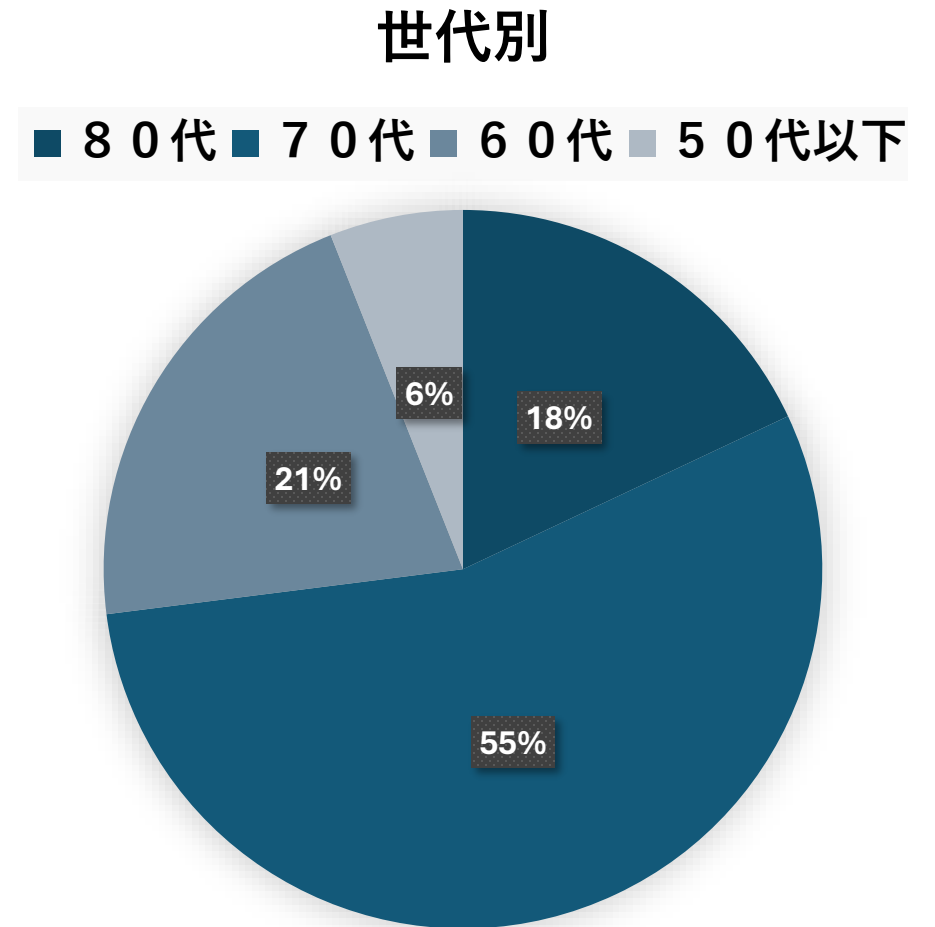
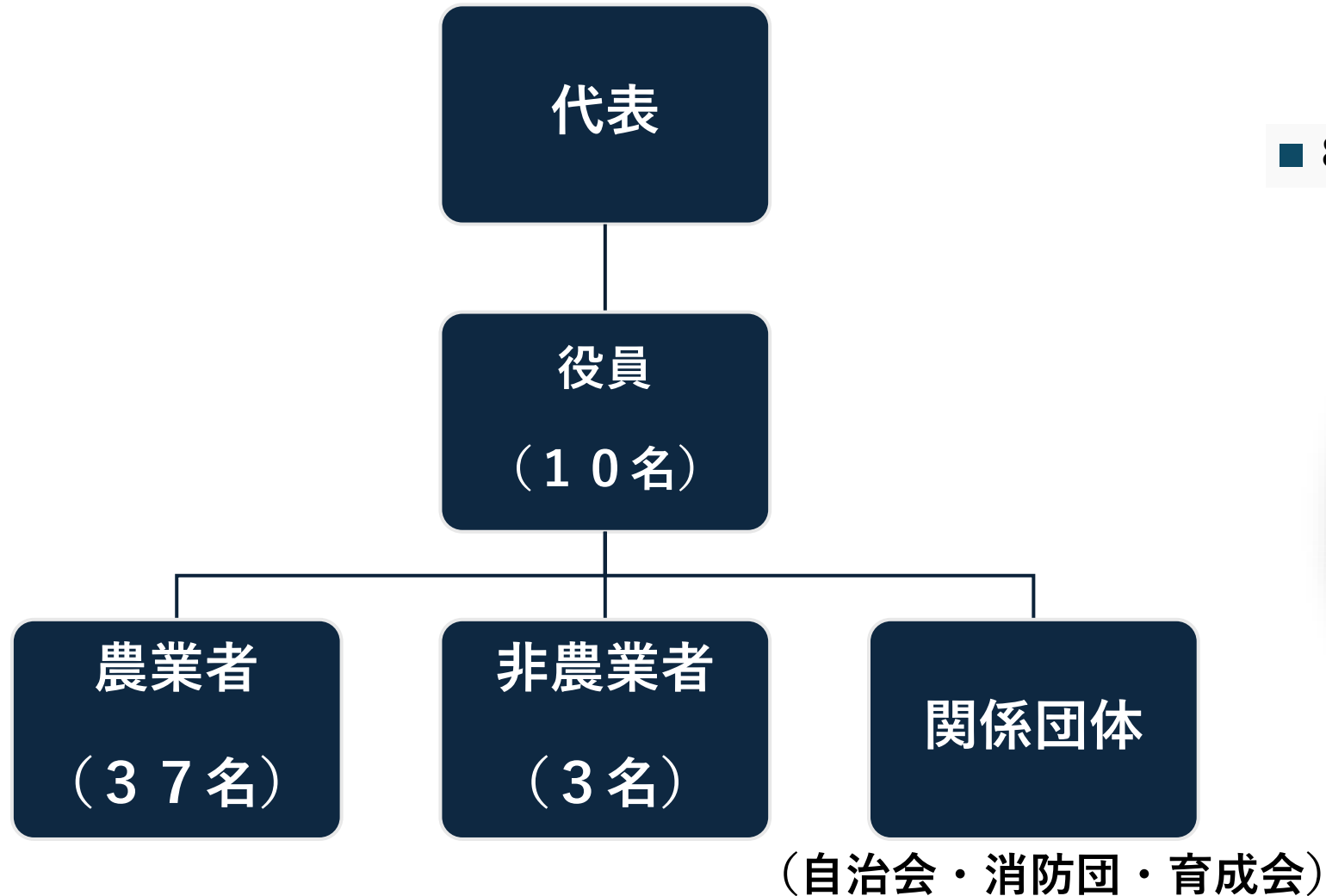
設立 : 平成26年

取組面積 : 田27.1ha

取組活動 : 農地維持活動・資源向上活動 (共同・長寿命化)

構成員 : 51名 3団体

# 上三吹農地・水保全管理活動組織組 組織図



# 上三吹農地・水保全管理活動組織組 活動内容

## 農地維持活動

①農用地・農道・水路の維持管理

## 資源向上活動

①施設の軽微な補修

②農村環境保全活動（清掃活動）

③多面的農機能の増進を図る活動

④広報活動

⑤施設の長寿命化

# 農地維持活動

## ①農用地・農道・水路の維持管理



遊休農用地の解消



消防団協力による芝焼



農道草刈り



水路泥上げ

# 資源向上活動

## ①施設の軽微な補修



電気柵の補修



農道の補修



水路の補修

# 資源向上活動

## ②農村環境保全活動（清掃活動）



育成会との清掃活動

# 資源向上活動

## ③多面的機能の増進を図る活動



緩衝帯の整備



支障木の伐採

# 資源向上活動

## ④ 広報活動

- ・ 広報誌を作成し全世帯へ配布

### 広報

上三吹農地・水保全管理活動組織

令和7年3月吉日

本事業は、第3次(5年間)のスタートの年になりましたが、皆様には前期同様の御協力をいただき、誠にありがとうございました。本年度実施した活動状況の一部を抜粋して、報告いたします。令和7年度も充実した活動をめざしますので、引き続きご理解ご協力をお願いいたします。

#### 地域資源保全活動

●春夏秋冬の4回農道や水路の草刈り泥上げ等を地区全体で実施しました。



(春作業人数48人)



(夏作業人数58人)



(秋作業人数38人)



(冬作業人数57人)

#### 多面的機能の増進を図る活動

●獣害防止柵の保全管理・農道水路・農地の機能管理に取り組みました。



電柵点検補修・草刈り等

(7回・34人)



水路・農道・農地の管理点検等

(11回・53人)

広報誌の作成

# 資源向上活動

## ⑤施設の長寿命化

- 水路の更新
- 獣害防止電気柵の補修



水路の更新

# 今後の課題と対策

## 課題

- ・ 高齢化による担い手不足
- ・ 遊休農地の増加

## 対策

上記の課題については、直ちに担い手を確保することはなかなか厳しい現状である。しかし構成員同士の連携を密にすることで情報を共有し、個々のやり取りだけではなく、活動組織全体として対応策を検討していくことが重要。

ご清聴

ありがとうございました